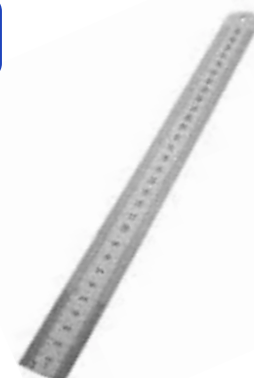


I. Pojmenuj nářadí na obrázku. Použij nápovědy názvů z databáze pod obrázkem.



důlčík / rýsovací jehla / kružítko / ocelové pravítko / kladivo /
úhломěr / úhelník

II. Zvolte vhodné měřidlo na měření rozměrů a spojte správné dvojice.



délka L



rozměry a x b



přesný průměr ΦD



kolmost R



vnitřní průměr Φd

mikrometr

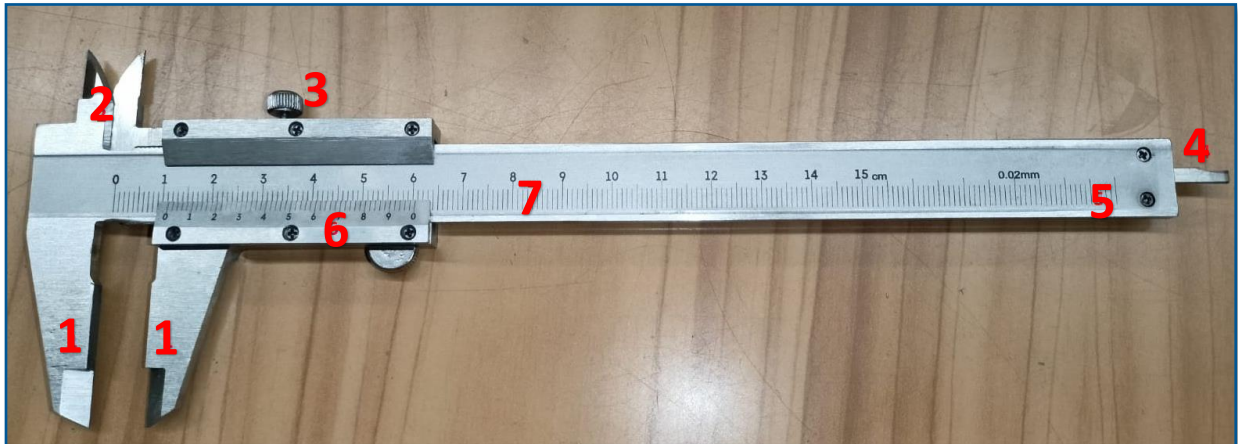
úhelník

posuvné měřidlo

mikrometrický odpich

ocelové pravítko

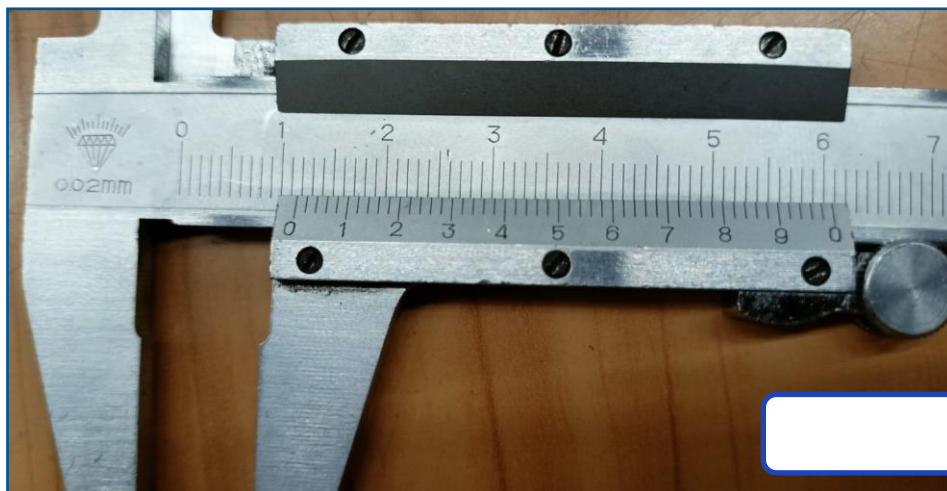
III. Pojmenujte vyznačené části měřidla přiřazením správného čísla z obrázku.



- pomocná ramena
- hlavní ramena
- aretace
- hloubkoměr

- nónius
- tělo měřidla
- základní stupnice

IV. Odečítejte hodnoty naměřené na měřidlech (mikrometr, posuvné měřidlo).





V. Pojmenujte části měřidla přiřazením správného čísla z obrázku.



- pevný dotyk
- třmen
- bubínek
- rourka
- pohyblivý dotyk
- aretační šroub
- ráčna/řehačka
- mikrometrický šroub (uvnitř)

VI. Photo credits: STEP IN partnerství

VII. Poznámky:

STEP IN to the online world/virtual learning, Facilitation of access to Vocational practice through online teaching at secondary technical schools

Projekt je spolufinancován z prostředků Evropské unie, programu ERASMUS+.

Číslo projektu: 2020-1-SK01-KA226-VET-094400

Podpora Evropské komise při tvorbě tohoto materiálu nepředstavuje souhlas s obsahem, který odráží pouze názory autorů, a Komise nemůže být zodpovědná za jakékoliv využití informací obsažených v této publikaci.

Projekt STEP IN se realizuje v partnerství:

