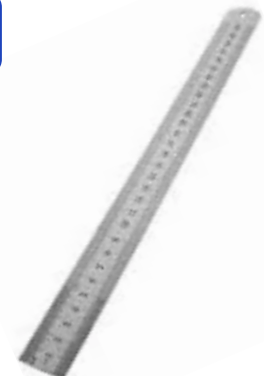


I. Sposta i nomi degli strumenti dal database alle immagini per creare la coppia corretta.



**Punzone / Ago da disegno / Compasso / Riga di Acciaio / Martello
/ Goniometro / Squadra**

II. Selezionare uno strumento di misura dimensionale adatto.



lunghezza **L**



dimensioni **a x b**



diametro preciso ΦD



perpendicolarità **R**



diametro interno Φd

micrometro

sqaudra

calibro

micrometro per interni

riga in acciaio

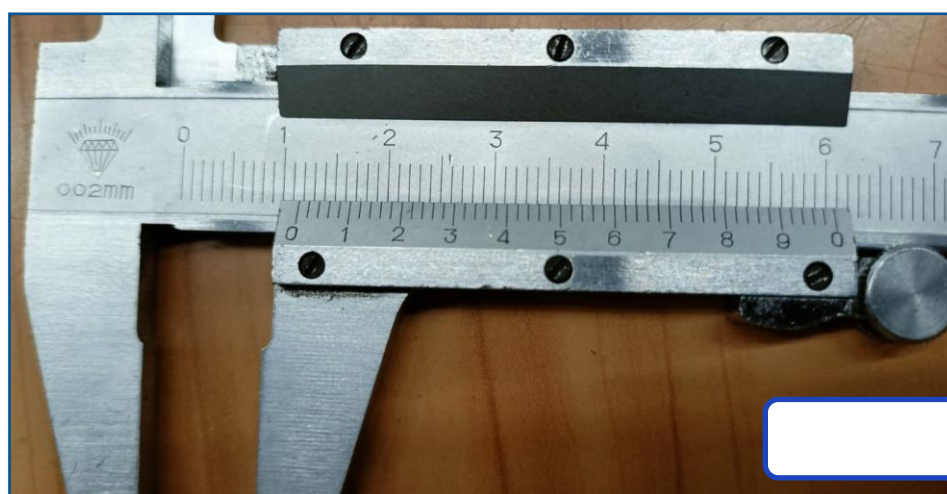
III. Indica il nome delle parti del calibro.



- becchi ausiliari
- becchi principali
- astina di profondità

- nonio
- scala graduta principale
- asta fissa

IV. Fornisci le giuste letture degli strumenti in figura (micrometro, calibro).





V. Indica il nome delle parti del micrometro.



- Incudine
- Bussola graduata
- Stelo
- Arco
- Tamburo graduato
- Frizione
- Tamburo a frizione
- Bloccaggio stelo (asta)

VI. Crediti fotografici: partnership STEP IN

VII. Appunti:

STEP IN to the online world/virtual learning, Facilitation of access to Vocational practice through online teaching at secondary technical schools

Il progetto è cofinanziato dal programma ERASMUS+ dell'Unione Europea.

Numero del contratto: 2020-1-SK01-KA226-VET-094400

Il sostegno della Commissione europea alla produzione di questo materiale non costituisce un'approvazione del contenuto, che riflette esclusivamente il punto di vista degli autori, e la Commissione non può essere ritenuta responsabile per l'uso che può essere fatto delle informazioni ivi contenute.

Progetto STEP IN in collaborazione con:

