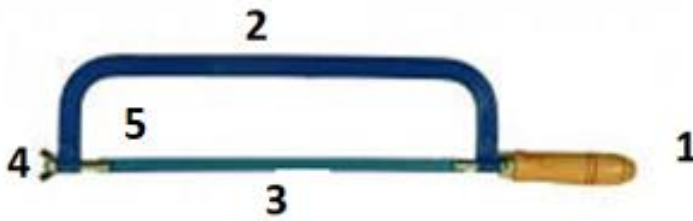


I. Nimeä kuvassa näkyvä työkalu ja työkappaleen kiinnitysväline sekä niiden numeroidut osat.



- 1 ...
- 2 ...
- 3 ...
- 4 ...
- 5 ...

- 1 ...
- 2 ...
- 3 ...
- 4 ...

II. Kuvaile kuvassa näkyvä leikkaus-/sahausasento ja arvioi sen oikeellisuus.



*Älä unohda arvioida yleisasentoa,
jalkojen asento tai käsistä pitäminen.*

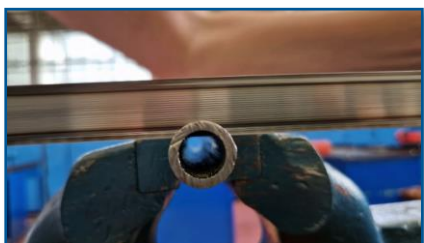
III. Yhdistä kuva ja toiminnon kuvaus.



Leikkuu-/sahaustason merkitseminen viilalla.



L-muotoisen profiilin kiinnittäminen ruuvipenkkiin.



Onton, pyöreän profiilin leikkaaminen/sahaaminen.



Suorakulmaisen profiilin leikkaaminen/sahaaminen.



Seinäpaksuuden leikkaaminen/sahaaminen.

IV. Arvioi, ovatko seuraavat väittämät oikein vai väärin.

Leikkaaminen tarkoittaa materiaalin lastuamista.

Sahan toiminnallinen osa on sahanterä.

Sahanterä kiristetään siipimutterilla.

Yksi ja sama sahanterä sopii kaikenlaisten materiaalien sahaamiseen.

Turvataipit estävät sahanterän putoamisen.

Kovien materiaalien leikkaamiseen valitaan pieni hammastiheys.

V. Muodosta oikeat parit.

Leikkauksen laatuun vaikuttaa ...

... valitaan materiaalityypin mukaan.

Sahanterän hammastustiheys ...

... kun se on tylsynyt.

Leikkaaminen/sahaaminen suoritetaan ...

... sahanterän terävyys.

Sahanterä vaihdetaan, ...

... huonontaa leikkaamisen laatua.

Huonosti kiinnitetty sahanterä ...

... ohjaamalla työkalua tasaisesti pitkin leikkaustasoa.

VI. Valokuvat: STEP IN kumppanuus

VII. Huomautuksia:

STEP IN to the online world/virtual learning, Facilitation of access to Vocational practice through online teaching at secondary technical schools

Hanketta osarahoittaa Euroopan unionin Erasmus+ -ohjelma.

Sopimuksen numero: 2020-1-SK01-KA226-VET-094400

Euroopan komission tuki tämän materiaalin tuottamiseen ei tarkoita sitä, että sisältö, joka kuvastaa pelkästään tekijöiden näkemyksiä, saa kannatusta, eikä komissiota voida saattaa vastuuseen niiden sisältämien tietojen mahdollisesta käytöstä.

STEP IN -hanke yhteistyössä seuraavien tahojen kanssa:

