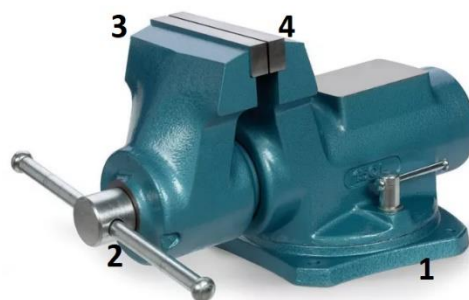
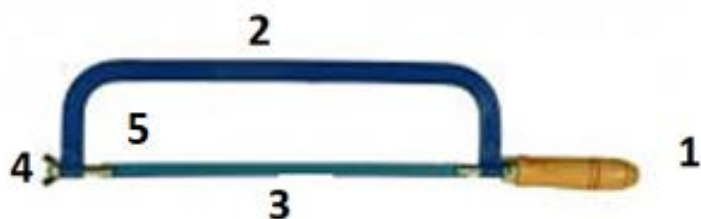


I. Nominare lo strumento e l'apparecchio nell'immagine e assegnare il nome alle parti contrassegnate.



- Dorso
- Lama
- Manico
- Vite di regolazione
- Vite di regolazione lama

- Corpo della morsa
- Ganascia fissa
- Ganascia mobile
- Leva di regolazione ganascia

II. Descrivere la posizione di taglio secondo l'immagine, valuta la sua correttezza.



*Non dimenticare la postura generale,
la posizione delle gambe o tenersi per mano.*

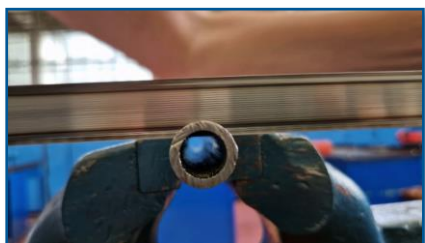
III. Abbinare le immagini con la descrizione dell'attività.



Bloccaggio del profilo a L in una morsa



Marcatura del piano di taglio con una



Taglio di un profilo circolare cavo



Taglio di un profilo rettangolare



Taglio parziale di un profilo circolare cavo

IV. Valutare la verità delle dichiarazioni.

Il taglio è la divisione del materiale.

La parte funzionale della sega è la lama.

Il foglio di sega viene teso con un dado alare.

Una lama è adatta a tutti i tipi di materiali.

I perni di sicurezza assicurano la lama al suo posto.

Per il taglio di materiali duri scegliamo una lama duttile.

V. Creare coppie corrette.

La qualità del taglio dipende ...

... perde le sue proprietà di taglio.

La distanza dei denti viene scelta ...

... compromette la qualità di taglio.

Il taglio si effettua guidando ...

... in base al materiale da tagliare.

La lama viene sostituita quando questa ...

... dall'usura della sega.

Una lama tesa in modo errato ...

... la lama uniformemente sul piano di taglio.

VI. Crediti fotografici: partnership STEP IN

VII. Appunti:

STEP IN to the online world/virtual learning, Facilitation of access to Vocational practice through online teaching at secondary technical schools

Il progetto è cofinanziato dal programma ERASMUS+ dell'Unione Europea.

Numero del contratto: 2020-1-SK01-KA226-VET-094400

Il sostegno della Commissione europea alla produzione di questo materiale non costituisce un'approvazione del contenuto, che riflette esclusivamente il punto di vista degli autori, e la Commissione non può essere ritenuta responsabile per l'uso che può essere fatto delle informazioni ivi contenute.

Progetto STEP IN in collaborazione con:



Co-funded by the
Erasmus+ Programme
of the European Union

stepintolearning.eu



TEST DI LIVELLO
DI INGRESSO
MODULO 1 / TEST 3