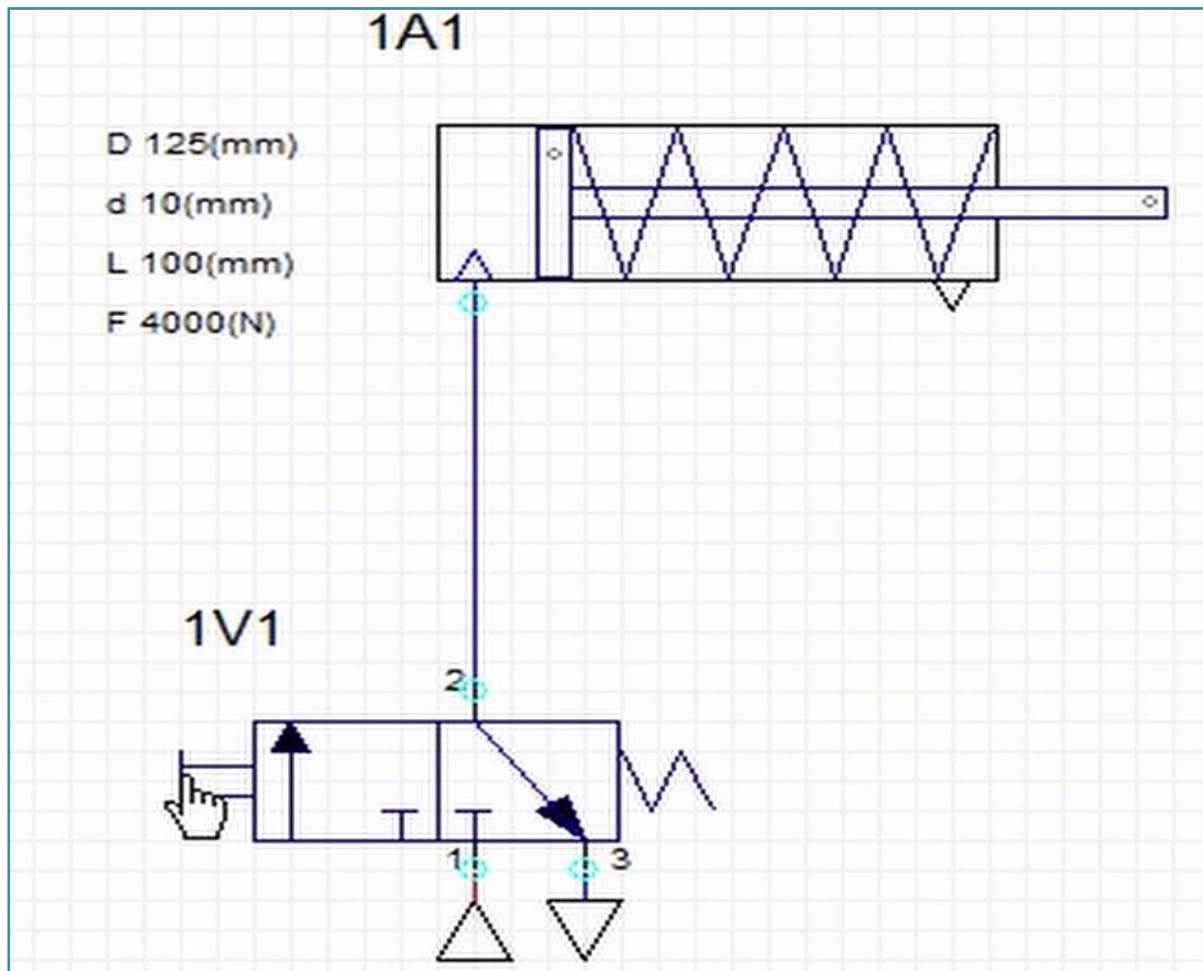


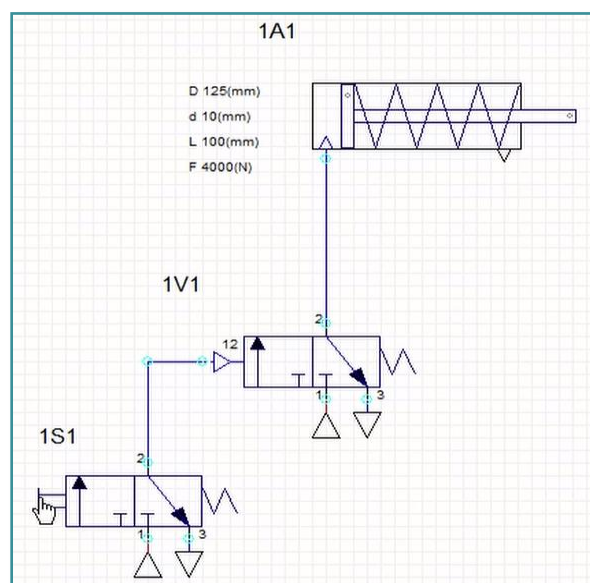
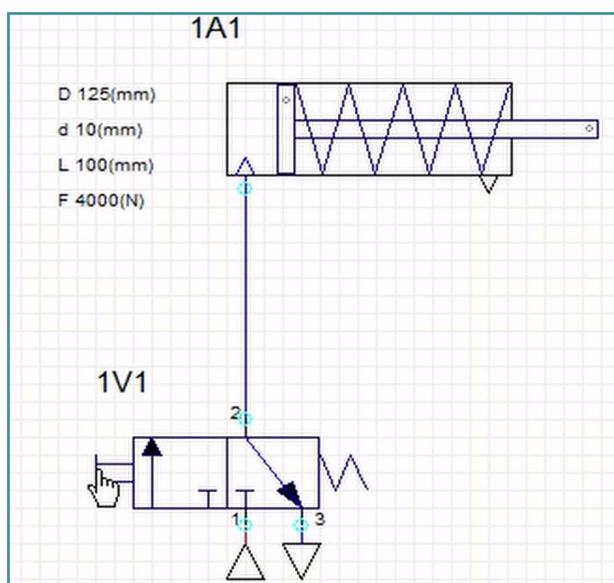
I. Jaké je toto schéma? Vyberte správnou možnost.



hydraulická

pneumatická

#### II. Vyberte schéma s přímým ovládním jednočinného válce.



#### III. Jak se nazývá prvek na obrázku? Vyberte jednu možnost.



- 3/2 monostabilní ventil ovládaný pneumaticky
- 3/2 monostabilní ventil ovládaný mechanicky
- 3/2 monostabilní ventil ovládaný manuálně

IV. Napište, jak se nazývá typ ovládní, při kterém se použije 3/2 monostabilní ventil ovládaný pneumaticky. (1 slovo)

V. Doplňte, jak se nazývá prvek na obrázku: „Jednočinný ...“ (1 slovo)



VI. Photo credits: STEP IN partnerství

VII. Poznámky:

STEP IN to the online world/virtual learning, Facilitation of access to Vocational practice through online teaching at secondary technical schools

Projekt je spolufinancován z prostředků Evropské unie, programu ERASMUS+.

Číslo projektu: 2020-1-SK01-KA226-VET-094400

Podpora Evropské komise při tvorbě tohoto materiálu nepředstavuje souhlas s obsahem, který odráží pouze názory autorů, a Komise nemůže být zodpovědná za jakékoliv využití informací obsažených v této publikaci.

Projekt STEP IN se realizuje v partnerství:

