

I. Mikä on kuvassa olevan elementin nimi? Valitse vaihtoehdoista oikea.



- Yksiasentoinen (monostabiili) 3/2-suuntaventtiili
- Kaksiasentoinen (bistabiili) 5/2-suuntaventtiili
- Yksisuuntaisen virtauksen säätöventtiili
- Kaksisuuntaisen virtauksen säätöventtiili

II. Mihin yksisuuntaisen virtauksen säätöventtiiliä käytetään? Valitse vaihtoehdoista yksi oikea.

- Männänvarren nopeuden säätö (sylinterin hidastaminen).
- Venttiilin läpi virtaavan ilmapvirran kuristaminen.
- Yhteen suuntaan virtaavan ilmapvirran rajoittaminen, minkä ei vaikuta toiseen suuntaan virtaavaan ilmapvirtaan.
- Kaikki vastausvaihtoehdot ovat oikein.

III. Kirjoita, onko seuraava väittämä oikein:

*„Kuristamme sylinterin kumpaankin kammioon tulevaa ilmaa, minkä avulla voimme säännellä sisään tulevaa ilmaa.“*

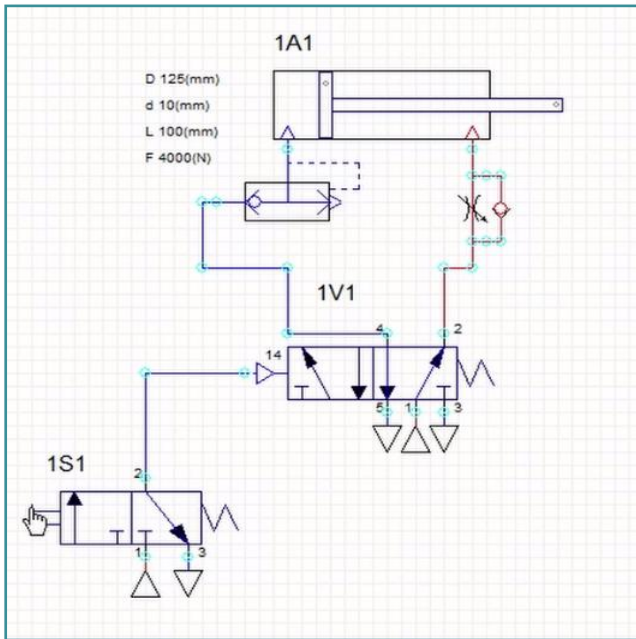
oikein / väärin

IV. Mikä on kuvassa olevan elementin nimi? Valitse vaihtoehdoista oikea vastaus.



- Vaihtovastaventtiili OR/TAI
- Kaksipaineventtiili AND/JA
- Pikapoistiventtiili
- Hidas poistiventtiili

V. Valitse vaihtoehto, joka parhaiten kuvaa kuvassa esitetyn kaavion mukaisen, pneumaattisen järjestelmän toimintaa.



- Työntöliike hidastuu, paluuliike on erittäin nopea.
- Työntöliike on erittäin nopea, paluuliike hidastuu.
- Kun männänvarsi on pidentynyt täyteen mittaansa, se palaa automaattisesti alkuasentoonsa.
- Alussa männänvarsi on täydessä pituudessaan ja palaa alkuasentoonsa, kun painiketta painetaan.

VI. Valokuvat: STEP IN kumppanuus

VII. Huomautuksia:

STEP IN to the online world/virtual learning, Facilitation of access to Vocational practice through online teaching at secondary technical schools

Hanketta osarahoittaa Euroopan unionin Erasmus+ -ohjelma.

Sopimuksen numero: 2020-1-SK01-KA226-VET-094400

Euroopan komission tuki tämän materiaalin tuottamiseen ei tarkoita sitä, että sisältö, joka kuvastaa pelkästään tekijöiden näkemyksiä, saa kannatusta, eikä komissiota voida saattaa vastuuseen niiden sisältämien tietojen mahdollisesta käytöstä.

STEP IN -hanke yhteistyössä seuraavien tahojen kanssa:

