

I. Vyberte název ventilu, který udržuje tlak POD určitou hodnotou.

VOT

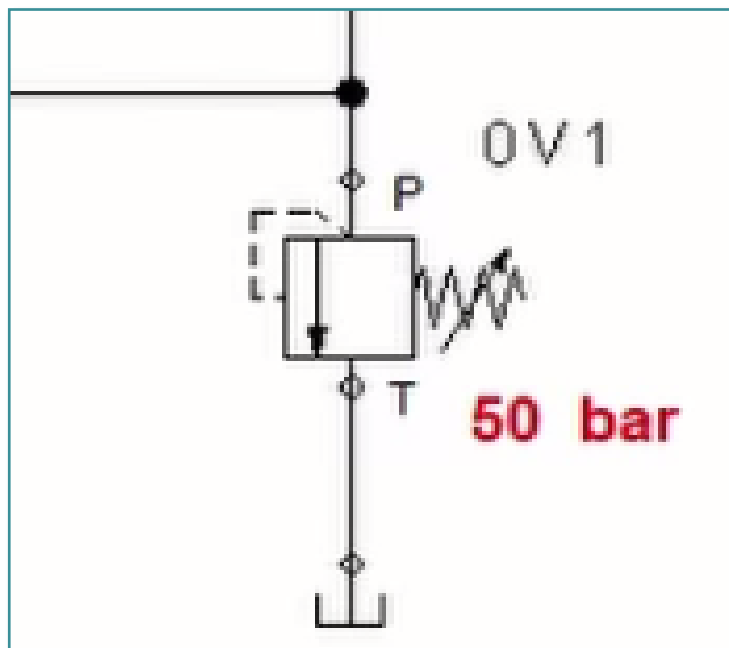
VRT

II. Vyberte název ventilu, který udržuje tlak POD určitou hodnotou.

VOT

VRT

III. Vyberte název ventilu, který znázorňujeme následující značkou:



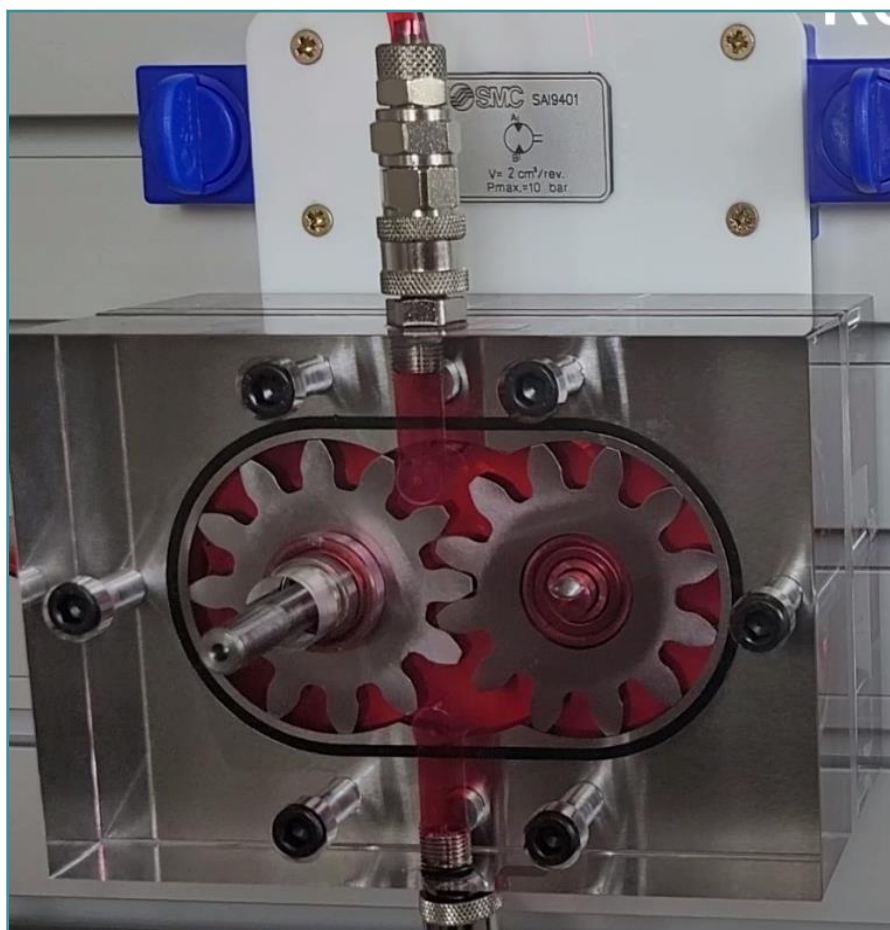
VOT

VRT

IV. Vyberte tu možnost, která vysvětluje, na co slouží stabilizační funkce VOT.

- stabilizuje hydrogenerátor při práci
- chrání pístnici před vytrhnutím
- zabezpečuje rychlý chod pístové tyče

V. Doplňte název prvku na obrázku: „Rotační ...“



VI. Photo credits: STEP IN partnerství

VII. Poznámky:

STEP IN to the online world/virtual learning, Facilitation of access to Vocational practice through online teaching at secondary technical schools

Projekt je spolufinancován z prostředků Evropské unie, programu ERASMUS+.

Číslo projektu: 2020-1-SK01-KA226-VET-094400

Podpora Evropské komise při tvorbě tohoto materiálu nepředstavuje souhlas s obsahem, který odráží pouze názory autorů, a Komise nemůže být zodpovědná za jakékoliv využití informací obsažených v této publikaci.

Projekt STEP IN se realizuje v partnerství:



Co-funded by the
Erasmus+ Programme
of the European Union

stepintolearning.eu



VÝSTUPNÍ TEST
MODUL 3 / TEST 2