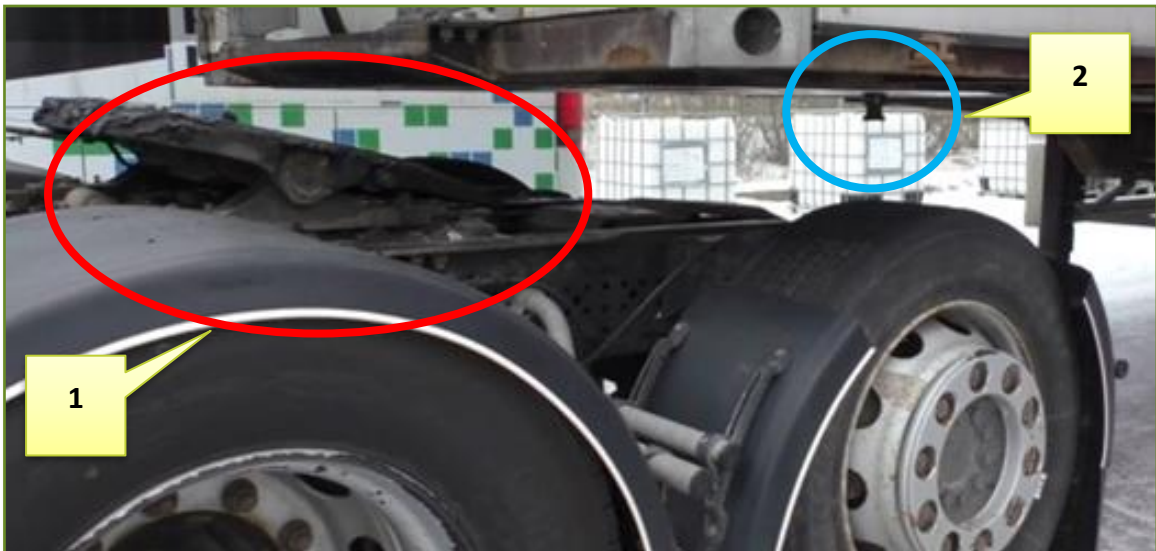


I. Tarvitseeko vetoajoneuvon jousitusta laskea ennen kuin peruutetaan perävaunun alle / alta?

KYLLÄ / EI

II. Osoita kuvasta vetopöytä ja vetotappi.

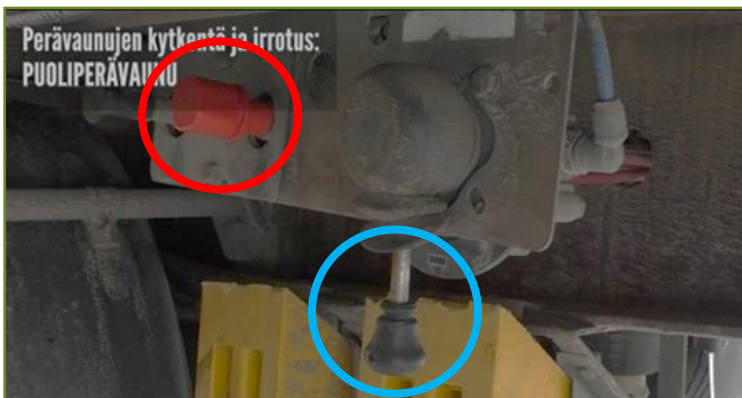


Vetopöytä



Vetotappi

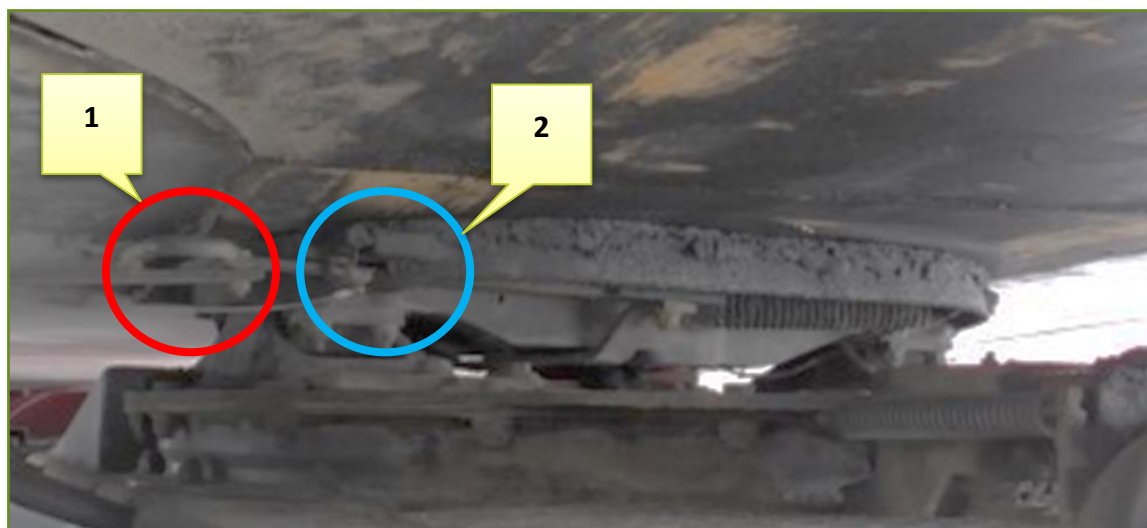
III. Osoita kuvasta perävaunun seisontajarru.



punaisessa ympyrässä

sinisessä ympyrässä

IV. Osoita kuvasta Vetopöydän lukituskahva, sekä lukituksen varmistin.

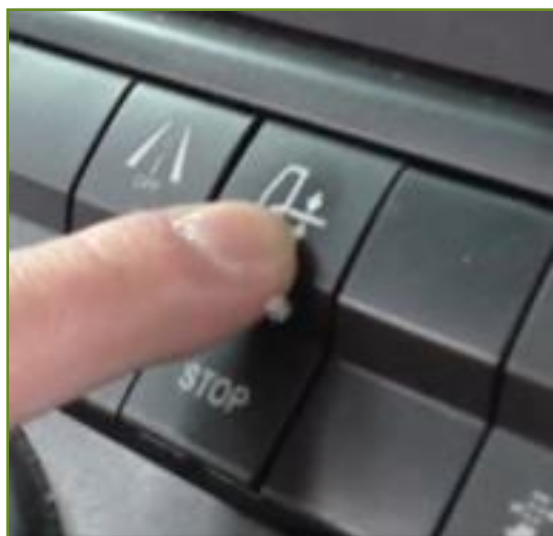


Lukituksen varmistin



Lukituskahva

V. Mitä kyseisestä kytkimestä voidaan kytkeä?



- Vetopöydän lukitus
- Seisontajarru
- Jousitus ala-asentoon
- Jousitus ylä-asentoon
- Jousituksen tasonsäätö

VI. Valokuvat: STEP IN kumppanuus

VII. Huomautuksia:

STEP IN to the online world/virtual learning, Facilitation of access to Vocational practice through online teaching at secondary technical schools

Hanketta osarahoittaa Euroopan unionin Erasmus+ -ohjelma.

Sopimuksen numero: 2020-1-SK01-KA226-VET-094400

Euroopan komission tuki tämän materiaalin tuottamiseen ei tarkoita sitä, että sisältö, joka kuvastaa pelkästään tekijöiden näkemyksiä, saa kannatusta, eikä komissiota voida saattaa vastuuseen niiden sisältämien tietojen mahdollisesta käytöstä.

STEP IN -hanke yhteistyössä seuraavien tahojen kanssa:

